

Сообщение о возможном установлении публичного сервитута в интересах Открытого акционерного общества «Российские железные дороги»

Федеральное агентство железнодорожного транспорта настоящим сообщает, что в целях обеспечения строительства, реконструкции объектов инфраструктуры при реализации объекта «Второй главный путь на перегоне Уктур - Аксака Дальневосточной железной дороги» в рамках реализации проекта Увеличение пропускной способности участка Тайшет – порты Дальнего Востока (Восточный полигон)», предусмотренных подпунктом 2 части 5 статьи 4 Федерального закона от 31.07.2020 № 254-ФЗ «Об особенностях регулирования отдельных отношений в целях модернизации и расширения магистральной инфраструктуры и о внесении изменений в отдельные законодательные акты Российской Федерации», возможно установление публичного сервитута в интересах ОАО «РЖД» (ОГРН 1037739877295, ИНН 7708503727; 107174, Москва, ул. Новая Басманная, д. 2/1, стр. 1; dkrs-info@center.rzd.ru; 8 (499) 260-05-19) сроком на 23 месяца в отношении следующих земельных участков и земель в границах кадастровых кварталов:

Кадастровый номер земельного участка	Адрес или иное описание местоположения земельного участка	Срок, в течение которого использование земельного участка (его части) и (или) расположенного на нем объекта недвижимости в соответствии с их разрешенным использованием будет невозможно или существенно затруднено в связи с осуществлением деятельности, для обеспечения которой устанавливается публичный сервитут
27:07:0060102:407	Хабаровский край, муниципальный район Комсомольский	6 месяцев
27:07:0060102	Хабаровский край, муниципальный район Комсомольский	3 месяца
27:00:0000000:381	Хабаровский край, муниципальный район Комсомольский	3 месяца
27:07:0000000:33	Хабаровский край, муниципальный район Комсомольский	3 месяца
27:07:0060104:351	Хабаровский край, муниципальный район Комсомольский	3 месяца

Федеральное агентство железнодорожного транспорта
ул. Старая Басманная, Москва, д. 11/2, стр. 1, 105064
тел.: 8(499) 550-34-36; адрес электронной почты: info@roszeldor.ru
время приема: согласно графику по предварительной записи

(адреса, по которым заинтересованные лица могут ознакомиться с поступившим ходатайством об установлении публичного сервитута и прилагаемым к нему описанием местоположения границ публичного сервитута, время приема заинтересованных лиц для ознакомления с поступившим ходатайством об установлении публичного сервитута)

Федеральное агентство железнодорожного транспорта
ул. Старая Басманная, Москва, д. 11/2, стр. 1, 105064

В течение 30 дней со дня опубликования данного сообщения в порядке, установленном для официального опубликования (обнародования) правовых актов поселения, городского округа, по месту нахождения земельного участка и (или) земель, в отношении которых подано указанное ходатайство (муниципального района в случае, если такие земельный участок и (или) земли расположены на межселенной территории)

(адрес, по которому заинтересованные лица могут подать заявления об учете прав на земельные участки, а также срок подачи указанных заявлений)

<https://raion-kms.khabkrai.ru>

<https://rlw.gov.ru>

(официальные сайты в информационно-телекоммуникационной сети «Интернет», на которых размещается сообщение о поступившем ходатайстве об установлении публичного сервитута)

Распоряжение Росжелдора от 03.11.2021 № АИ-527-р «Об утверждении документации по планировке территории (проект планировки территории и проект межевания территории) для объекта

«Второй главный путь на перегоне Уктур - Аксака Дальневосточной железной дороги» в рамках реализации проекта Увеличение пропускной способности участка Тайшет – порты Дальнего Востока (Восточный полигон)»

(реквизиты решений об утверждении документа территориального планирования, документации по планировке территории, инвестиционная программа субъекта монополии)

<https://minstr.khabkrai.ru>

(сведения об официальных сайтах в информационно-телекоммуникационной сети «Интернет», на которых размещены утвержденные документы территориального планирования, документация по планировке территории, инвестиционная программа субъекта естественных монополий)

Графическое описание местоположения границ публичного сервитута, а также перечень координат характерных точек границ публичного сервитута прилагается к данному сообщению

(описание местоположения границ публичного сервитута)

ОПИСАНИЕ МЕСТОПОЛОЖЕНИЯ ГРАНИЦ

Публичного сервитута для обеспечения строительства, реконструкции объектов инфраструктуры при реализации объекта «Второй главный путь на перегоне Уктур-Аксака Дальневосточной железной дороги» в рамках инвестиционного проекта «Увеличение пропускной способности участка Тайшет – порты Дальнего Востока (Восточный полигон)»

(наименование объекта, местоположение границ которого описано
(далее - объект)

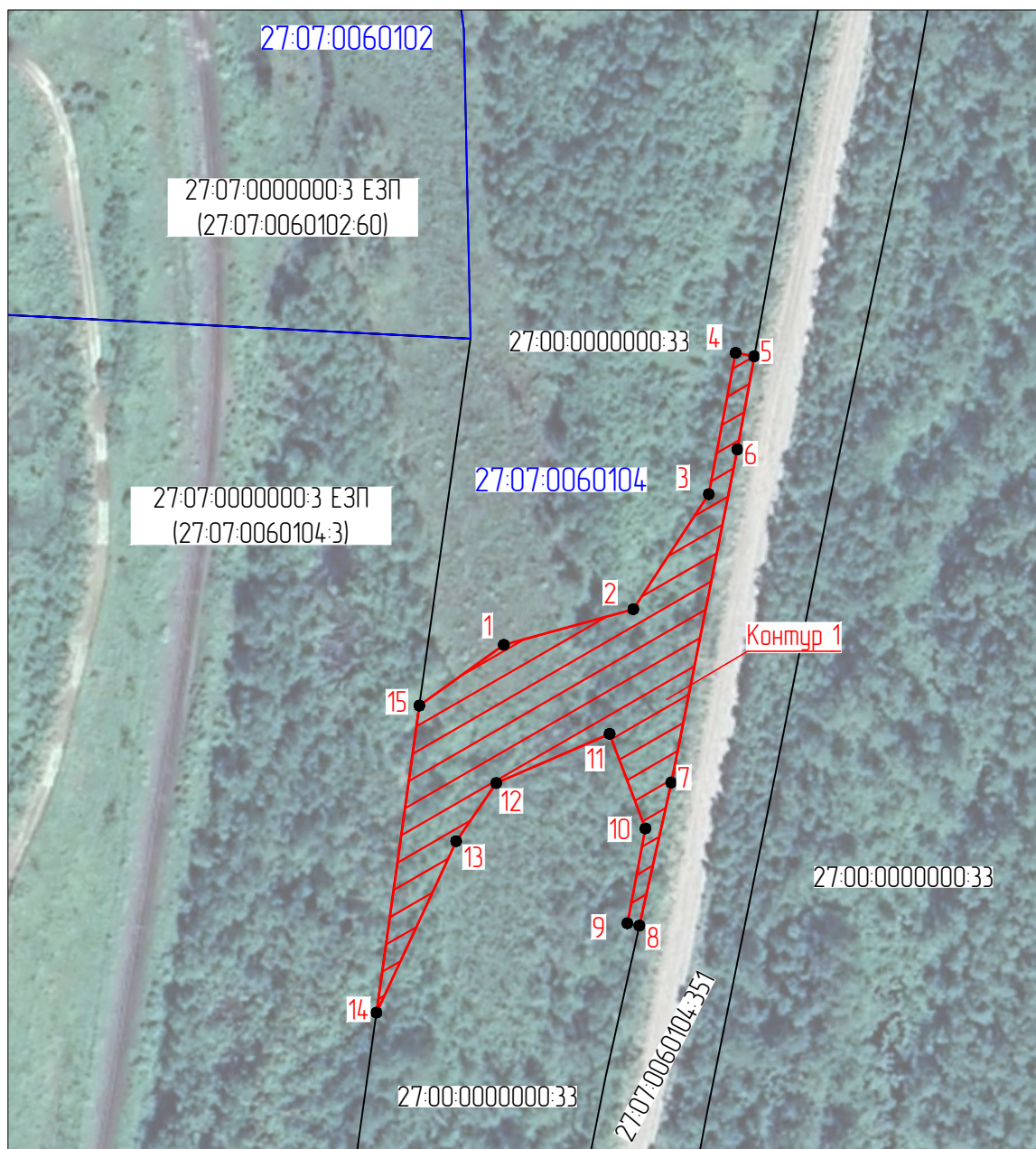
Раздел 1

Сведения об объекте		
№ п/п	Характеристики объекта	Описание характеристик
1	2	3
1	Местоположение объекта	Хабаровский край, Комсомольский муниципальный район
2	Площадь объекта +/- величина погрешности определения площади (Р +/- Дельта Р)	6481 кв.м ± 28,12 кв.м
3	Иные характеристики объекта	Публичный сервитут для обеспечения строительства, реконструкции объектов инфраструктуры при реализации объекта «Второй главный путь на перегоне Уктур-Аксака Дальневосточной железной дороги» в рамках инвестиционного проекта «Увеличение пропускной способности участка Тайшет – порты Дальнего Востока (Восточный полигон)» для целей, предусмотренных п. 2 ч. 5 ст. 4 Федерального закона от 31.07.2020 N 254-ФЗ. Срок публичного сервитута: 23 месяца.

Графическое описание местоположения границ публичного сервитута

Схема расположения границ публичного сервитута

Для обеспечения строительства, реконструкции объектов инфраструктуры при реализации объекта «Второй главный путь на перегоне Уктур- Аксака Дальневосточной железной дороги» в рамках инвестиционного проекта «Увеличение пропускной способности участка Тайшет – порты Дальнего Востока (Восточный полигон)» расположенных: Хабаровский край, Комсомольский муниципальный район, Уктурское лесничество, Уктурское участковое лесничество, квартал № 327 (выдел 5 (часть)), на земельном участке с кадастровым номером 27:07:0000000:33, находящемся в государственной собственности (контур 1 площадью 4779 кв. м)



Используемые условные знаки и обозначения:

Масштаб 1:2000



– проектные границы публичного сервитута

• 1

– характерные точки границы публичного сервитута

27:07:0060104

– обозначение кадастрового квартала



– граница земельного участка, сведения о которой содержатся в ЕГРН

27:07:0060104:351

– обозначение (номер) земельного участка, учтенного в ЕГРН

Графическое описание местоположения границ публичного сервитута

Схема расположения границ публичного сервитута

Для обеспечения строительства, реконструкции объектов инфраструктуры при реализации объекта «Второй главный путь на перегоне Уктур- Аксака Дальневосточной железной дороги» в рамках инвестиционного проекта «Увеличение пропускной способности участка Тайшет – порты Дальнего Востока (Восточный полигон)» расположенных: Хабаровский край, Комсомольский муниципальный район, Уктурское лесничество, Уктурское участковое лесничество, квартал № 327 (выдел 6 (часть)), на земельном участке с кадастровым номером 27:07:0060104:351, находящемся в государственной собственности (контур 2 площадью 1702 кв. м)



Используемые условные знаки и обозначения:

Масштаб 1:2000



– проектные границы публичного сервитута



1 – характерные точки границы публичного сервитута

27:07:0060104

– обозначение кадастрового квартала



– граница земельного участка, сведения о которой содержатся в ЕГРН

27:07:0060104:351

– обозначение (номер) земельного участка, учтенного в ЕГРН

ОПИСАНИЕ МЕСТОПОЛОЖЕНИЯ ГРАНИЦ

Публичного сервитута для обеспечения строительства, реконструкции объектов инфраструктуры при реализации объекта «Второй главный путь на перегоне Уктур-Аксака Дальневосточной железной дороги» в рамках инвестиционного проекта «Увеличение пропускной способности участка Тайшет – порты Дальнего Востока (Восточный полигон)»

(наименование объекта, местоположение границ которого описано
(далее - объект)

Раздел 1

Сведения об объекте		
№ п/п	Характеристики объекта	Описание характеристик
1	2	3
1	Местоположение объекта	Хабаровский край, Комсомольский муниципальный район, п. Уктур
2	Площадь объекта +/- величина погрешности определения площади (Р +/- Дельта Р)	11694кв.м ± 38кв.м
3	Иные характеристики объекта	Публичный сервитут для обеспечения строительства, реконструкции объектов инфраструктуры при реализации объекта «Второй главный путь на перегоне Уктур-Аксака Дальневосточной железной дороги» в рамках инвестиционного проекта «Увеличение пропускной способности участка Тайшет – порты Дальнего Востока (Восточный полигон)» для целей, предусмотренных п. 2 ч. 5 ст. 4 Федерального закона от 31.07.2020 N 254-ФЗ. Срок публичного сервитута: 23 месяца.

Раздел 2

Сведения о местоположении границ объекта					
1. Система координат <u>МСК-27, зона 3</u>					
2. Сведения о характерных точках границ объекта					
Обозначение характерных точек границ	Координаты, м		Метод определения координат характерной точки	Средняя квадратическая погрешность положения характерной точки (Mt), м	Описание обозначения точки на местности (при наличии)
	X	Y			
1	2	3	4	5	6
Контур 1 (27:07:0060102:407) площадью 715 кв.м.					
1	663610.43	3423680.87	Аналитический метод	0.10	–
2	663620.54	3423729.42	Аналитический метод	0.10	–
3	663623.95	3423742.92	Аналитический метод	0.10	–
4	663613.82	3423745.41	Аналитический метод	0.10	–
5	663606.05	3423714.23	Аналитический метод	0.10	–
6	663598.27	3423681.92	Аналитический метод	0.10	–
1	663610.43	3423680.87	Аналитический метод	0.10	–
Контур 1 (27:07:0060102) площадью 9334 кв.м.					
Контур 1 (1) площадью 5860 кв.м.					
7	663665.97	3424180.56	Аналитический метод	0.10	–
8	663621.20	3424240.79	Аналитический метод	0.10	–
9	663595.33	3424275.59	Аналитический метод	0.10	–
10	663575.98	3424299.54	Аналитический метод	0.10	–
11	663564.58	3424291.80	Аналитический метод	0.10	–
12	663522.46	3424263.61	Аналитический метод	0.10	–
13	663535.68	3424221.16	Аналитический метод	0.10	–
14	663557.74	3424225.86	Аналитический метод	0.10	–
15	663594.77	3424230.17	Аналитический метод	0.10	–
16	663625.39	3424210.00	Аналитический метод	0.10	–
17	663653.93	3424171.61	Аналитический метод	0.10	–
7	663665.97	3424180.56	Аналитический метод	0.10	–
Контур 1 (2) площадью 3474 кв.м.					
18	663547.78	3424301.97	Аналитический метод	0.10	–
19	663555.05	3424309.18	Аналитический метод	0.10	–
20	663558.03	3424315.31	Аналитический метод	0.10	–
21	663526.59	3424355.69	Аналитический метод	0.10	–
22	663521.08	3424351.49	Аналитический метод	0.10	–
23	663499.90	3424378.71	Аналитический метод	0.10	–
24	663478.92	3424406.33	Аналитический метод	0.10	–
25	663467.06	3424421.83	Аналитический метод	0.10	–
26	663500.72	3424333.38	Аналитический метод	0.10	–
27	663515.56	3424285.75	Аналитический метод	0.10	–
28	663523.04	3424288.07	Аналитический метод	0.10	–
18	663547.78	3424301.97	Аналитический метод	0.10	–
Контур 2 (27:07:0000000:381) площадью 1645 кв.м.					
29	663531.44	3424359.39	Аналитический метод	0.10	–
30	663452.90	3424465.37	Аналитический метод	0.10	–
31	663447.54	3424461.37	Аналитический метод	0.10	–
32	663459.19	3424442.50	Аналитический метод	0.10	–
25	663467.06	3424421.83	Аналитический метод	0.10	–
24	663478.92	3424406.33	Аналитический метод	0.10	–
23	663499.90	3424378.71	Аналитический метод	0.10	–
22	663521.08	3424351.49	Аналитический метод	0.10	–
21	663526.59	3424355.69	Аналитический метод	0.10	–
29	663531.44	3424359.39	Аналитический метод	0.10	–
3. Сведения о характерных точках части (частей) границы объекта					
Обозначение характерных точек части границы	Координаты, м		Метод определения координат характерной точки	Средняя квадратическая погрешность положения характерной точки (Mt), м	Описание обозначения точки на местности (при наличии)
	X	Y			
1	2	3	4	5	6
Часть № –					
–	–	–	–	–	–

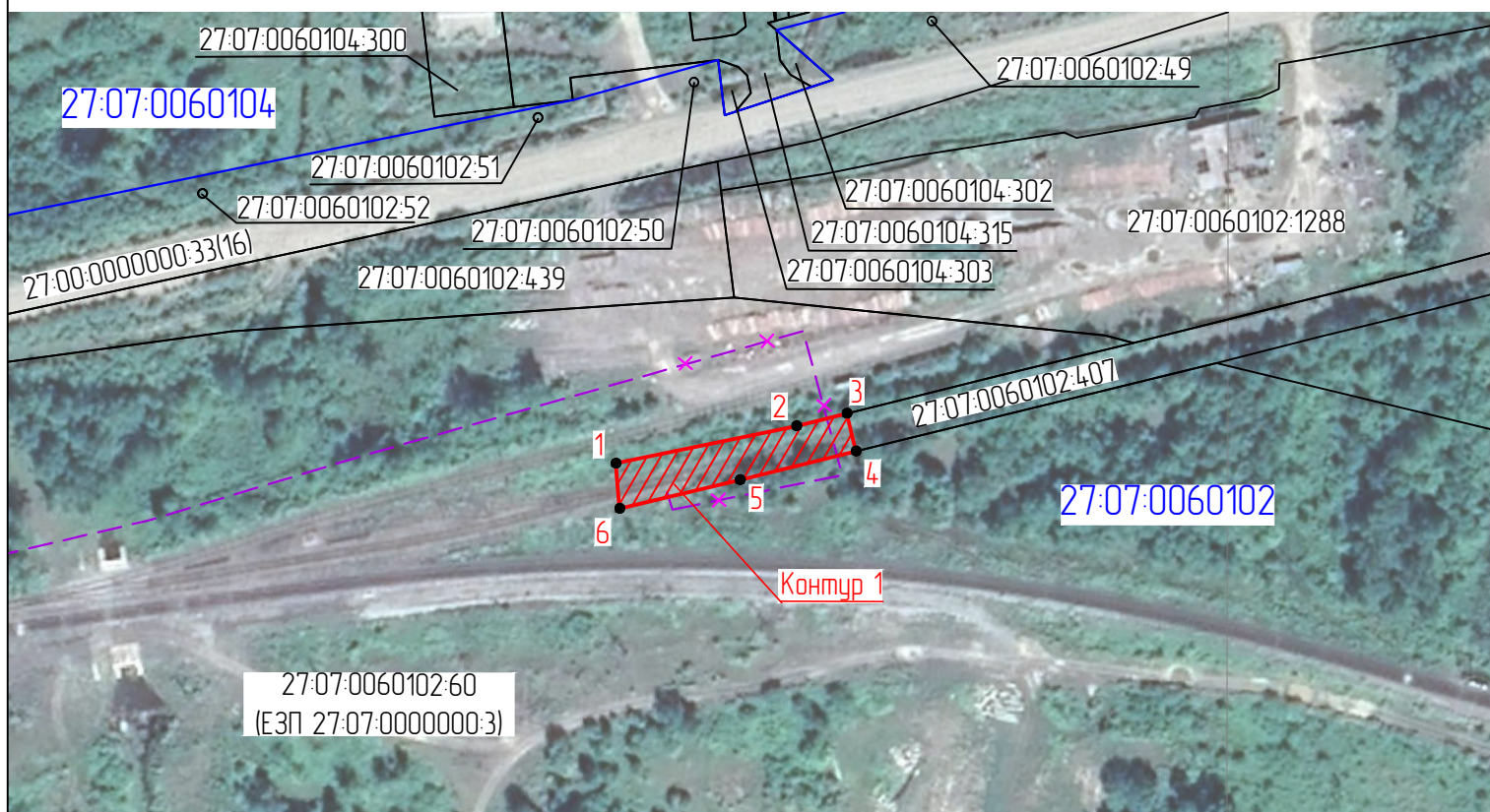
Раздел 3

Сведения о местоположении измененных (уточненных) границ объекта							
1. Система координат <u>МСК-27, зона 3</u>							
2. Сведения о характерных точках границ объекта							
Обозначение характерных точек границ	Существующие координаты, м		Измененные (уточненные) координаты, м		Метод определения координат характерной точки	Средняя квадратическая погрешность положения характерной точки (Mt), м	Описание обозначения точки на местности (при наличии)
	X	Y	X	Y			
1	2	3	4	5	6	7	8
-	-	-	-	-	-	-	-
3. Сведения о характерных точках части (частей) границы объекта							
Обозначение характерных точек границ	Существующие координаты, м		Измененные (уточненные) координаты, м		Метод определения координат характерной точки	Средняя квадратическая погрешность положения характерной точки (Mt), м	Описание обозначения точки на местности (при наличии)
	X	Y	X	Y			
1	2	3	4	5	6	7	8
Часть № –							
-	-	-	-	-	-	-	-
Прохождение границы				Описание прохождения границы			
от точки		до точки					
1		2		3			
-		-		-			

Графическое описание местоположения границ публичного сервитута

Схема расположения границ публичного сервитута

для обеспечения строительства, реконструкции объектов инфраструктуры при реализации объекта «Второй главный путь на перегоне Уктур – Аксака Дальневосточной железной дороги» в рамках инвестиционного проекта «Увеличение пропускной способности участка Тайшет – порты Дальнего Востока (Восточный полигон)», расположенных: Хабаровский край, р-н Комсомольский, п. Уктур, на земельном участке с кадастровым номером 27:07:0060102:407 (контур 1 площадью 715 кв.м)



Масштаб 1:2000

Используемые условные знаки и обозначения:



– проектные границы публичного сервитута

• 1

– характерные точки границы публичного сервитута

27:07:0060102

– обозначение кадастрового квартала



– граница земельного участка, сведения о которой содержатся в ЕГРН

27:07:0060102:407

– обозначение (номер) земельного участка, учтенного в ЕГРН



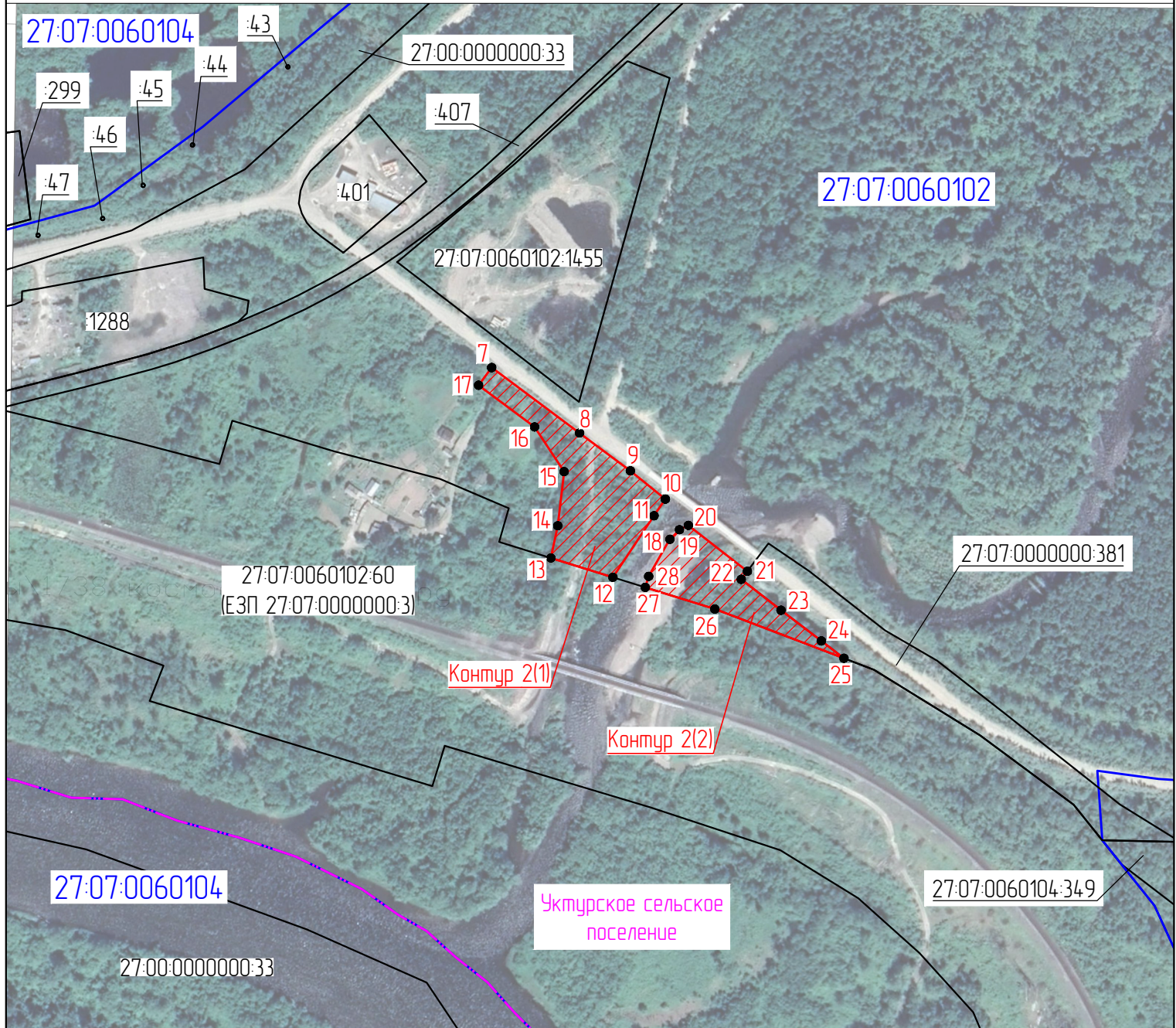
– демонтируемые инженерные сети

Графическое описание местоположения границ публичного сервитута

Схема расположения границ публичного сервитута








для обеспечения строительства, реконструкции объектов инфраструктуры, при реализации объекта: «Второй главный путь на перегоне Уктур – Аксака Дальневосточной железной дороги»,
в рамках инвестиционного проекта: «Увеличение пропускной способности участка Тайшет – порты Дальнего Востока»
(Восточный полигон)

расположенных: Хабаровский край, Комсомольский район, п. Уктур, в кадастровом квартале 27:07:0060102, на землях государственная собственность на которые не разграничена
(контур 2 площадью 9334 кв. м, в том числе контур 2(1) площадью 5860 кв. м и контур 2(2) площадью 3474 кв.м)



Масштаб 14000

Используемые условные знаки и обозначения:

-  - проектные границы публичного сервитута
-  - характерные точки границы публичного сервитута
-  - граница земельного участка, сведения о которой содержатся в ЕГРН
-  - обозначение (номер) земельного участка учтенного в ЕГРН
-  - обозначение кадастрового квартала
-  - граница кадастрового квартала
-  - граница муниципальных образований

Графическое описание местоположения границ публично сервитута

Схема расположения границ публично сервитута

для обеспечения строительства, реконструкции объектов инфраструктуры при реализации объекта «Второй главный путь на перегоне Уктур – Аксака Дальневосточной железной дороги» в рамках инвестиционного проекта «Увеличение пропускной способности участка Тайшет – порты Дальнего Востока (Восточный полигон)», расположенных: Хабаровский край, Комсомольский муниципальный район, на земельном участке с кадастровым номером 27:07:0000000:381, находящемся в государственной собственности (контур 3 площадью 1645 кв. м)



Используемые условные знаки и обозначения:

Масштаб 1:2000



– проектные границы публично сервитута

• 1

– характерные точки границы публично сервитута

27:07:0060102

– обозначение кадастрового квартала



– граница земельного участка, сведения о которой содержатся в ЕГРН

27:07:0000000:381

– обозначение (номер) земельного участка, учтенного в ЕГРН